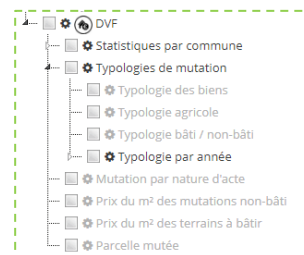


I .Connaissez-vous les données DVF ?

Les données DVF, Demandes de Valeurs Foncières, sont publiées et produits par la direction générale des finances publiques. Elles permettent de connaître les transactions immobilières intervenues au cours des cinq dernières années. Ces données mises à jour annuellement sont issues des actes notariés et des informations cadastrales.

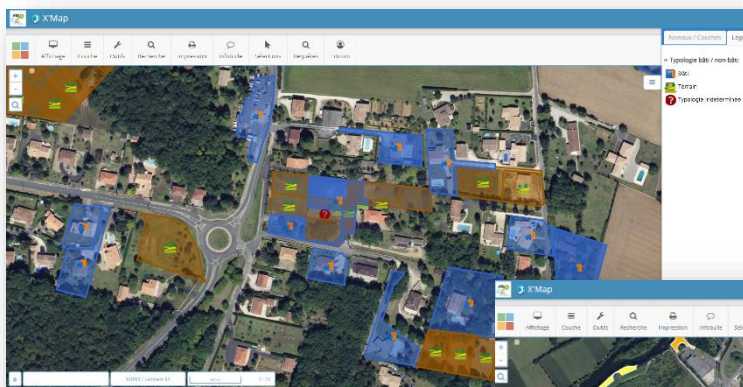
Elles sont maintenant accessibles depuis Géo16 à partir d'un nouveau module. Retrouvez celui-ci directement dans les couches à partir de l'espace de travail « Consultation cadastrale »



II .Consulter l'information sur la cartographie :

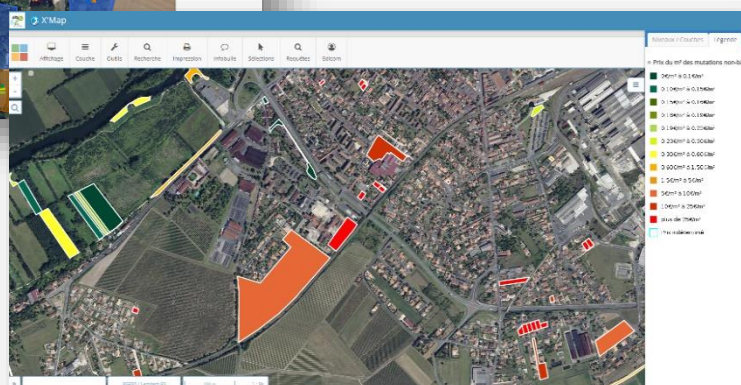
Pour vous offrir une vue claire et détaillée sur les mutations foncières intervenues sur votre territoire, plusieurs thématiques sont proposées dans la liste des couches.

- Les typologies de mutation (*typologies des biens, typologie agricole, typologie bâti/ non-bâti, etc...*)
- Les mutations selon la nature de l'acte (Vente, Expropriation, échange, etc...)
- Le prix du m² des terrains soit non-bâti ou à bâtir



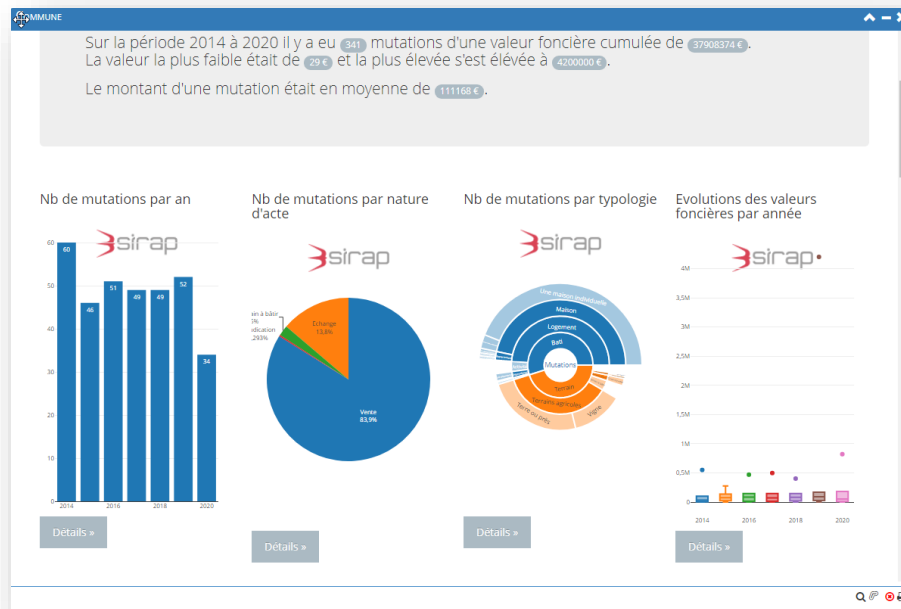
(Exemple de la typologie bâti/non-bâti)

(Exemple du prix en m² des mutations de terrains non-bâti)



III .Les statistiques de votre commune :

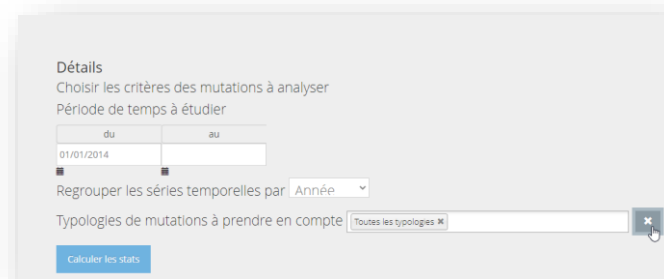
Toujours depuis la liste des couches, retrouvez en une spécifique, permettant de visualiser les statistiques de votre commune, concernant les mutations en chiffres et graphiques (Nombre par an, par nature, etc...)



(Exemple des statistiques de mutation d'une commune)

Le module de consultation statistiques permet également de définir plusieurs critères d'analyses :

- période,
- unité temporelle,
- types de mutations



Détails
Choisir les critères des mutations à analyser

Période de temps à étudier

du 01/01/2014 au

Regrouper les séries temporelles par Année

Typologies de mutations à prendre en compte Toutes les typologies

Calculer les stats